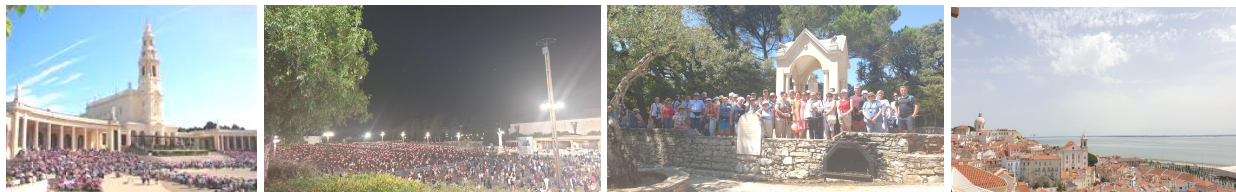


PIELGRZYMKA DO FATIMY I SANTIAGO DE COMPOSTELA ROK JUBILEUSZOWY ŚW. JAKUBA

**PORTO - BRAGA - SAMEIRO - CABO FISTERRA - SANTIAGO DE COMPOSTELA
FATIMA - NAZARE - BATALHA - TOMAR - LIZBONA**



**Parafia Podwyższenia Krzyża Świętego w Kłodnicy
Opieka Duchowa: ks. Leszek Makówka**

TERMIN 02.07- 09.07.2022

RAMOWY PROGRAM:

1 dzień: Wyjazd z umówionego miejsca o godz. 2:00 w nocy. Przejazd autokarem na lotnisko w Krakowie. Przelot do **PORTO** z przesiadką we Frankfurcie. Przejazd do centrum drugiego co do wielkości miasta Portugalii, malowniczo położonego nad brzegami rzeki Duoro, gdzie w dolinie rzeki rozciągają się słynne winnice. Zwiedzanie historycznego centrum: kościół Św. Franciszka, Katedra Se z tarasem widokowym, most Ponte de Dom Luis I, nastrojowa dzielnica Ribeira. Porto to również miasto i region słynące z wina o tej samej nazwie, dlatego ten dzień zakończymy degustacją wina w jednej z lokalnych winiarni. Po degustacji win zapraszamy na krótki rejs po rzece Duoro, który będzie wspaniałym podsumowaniem naszego zwiedzania. Wieczorem zakwaterowanie w hotelu, obiadokolacja i nocleg

2 dzień: Po śniadaniu wykwaterowanie z hotelu i przejazd do **BRAGA** będącego jednym z najstarszych miast Portugalii, kolebki chrześcijaństwa na zachodzie Płw. Iberyjskiego. Zwiedzanie Sanktuarium Bom Jesus z malowniczą drogą krzyżową i imponującymi schodami- to religijny i architektoniczny symbol Portugalii. Następnie przejazd do pobliskiego **SAMEIRO**, gdzie na wzgórzu Monte Sameiro mieści się słynne Sanktuarium Maryjne (w 1982 r. pielgrzymował tu św. Jan Paweł II). Po południu przejazd do Hiszpanii. Pierwszym punktem będzie **CABO FISTERRA**- przylądek uznawany w średniowieczu za koniec świata (Finisterre). Miejsce bardzo ważne na Drodze św. Jakuba- to tu mieli dotrzeć uczniowie Świętego aby otrzymać pozwolenie na pochowanie jego ciała w Santiago de Compostela. Wieczorem przejazd do domu pielgrzyma w okolicach Santiago de Compostela. Zakwaterowanie, obiadokolacja i nocleg.

3 dzień: Śniadanie. Przejazd do centrum **SANTIAGO DE COMPOSTELA**- jednego z najstarszych po Jerozolimie i Rzymie sanktuariów pielgrzymkowych świata. Modlitwa przy grobie Świętego Jakuba, następnie zwiedzanie barokowej katedry oraz spacer malowniczymi uliczkami miasta Msza św. Po południu wyjazd do **FATIMY**. Zakwaterowanie w hotelu, obiadokolacja i nocleg.

4 dzień: Śniadanie. Udział we Mszy św. w sanktuarium. Nawiedzenie kaplicy objawień, która powstała w miejscu, gdzie zjawiła się Matka Boża. Przejście do Bazyliki Różańcowej, w której znajdują się groby małych wizjonerów (Hiacynty i Franciszka) oraz siostry Łucji dos Santos. Przejazd do miejsc związanych z życiem pastuszków: do wioski **ALJUSTREL**, gdzie znajdują się ich rodzinne domy. Udział w Drodze Krzyżowej. Modlitwa w dolinie **CABECO**, gdzie w 1916 roku małym pastuszkom objawił się Anioł Pokoju prosząc o wynagrodzenie za grzechy świata. Powrót do Fatimy. Czas wolny na prywatną modlitwę i indywidualne nawiedzenie sanktuarium. Wieczorem Obiadokolacja. Udział w modlitwie różańcowej i procesji światła połączonej z niesieniem figury Matki Bożej. Nocleg.

5 dzień: Po śniadaniu przejazd do starego Sanktuarium Maryjnego z łaskami słynącą figurą Matki Bożej Karmiącej w **NAZARE**, w dzielnicy „O Sitio” usytuowanego na szczycie klifu, z którego rozpościera się majestatyczny widok na wspaniałe plaże dawnej miejscowości rybackiej, która obecnie posiada statut nadmorskiego kurortu. W drodze powrotnej krótki postój w miejscowości **BATALHA**. Zwiedzanie zespołu klasztornej Matki Boskiej Zwycięskiej uchodzącego za wspaniałe arcydzieło gotyku, z grobowcami władców portugalskich, wpisanego na listę Światowego Dziedzictwa UNESCO. Wieczorem powrót do Fatimy, obiadokolacja i nocleg.

6 dzień: Śniadanie. Udział we Mszy św. Przejazd do **TOMAR**. Nawiedzenie Klasztoru Chrystusa znajdującego się na liście UNESCO i będącego zarazem jednym z najciekawszych zabytków całej Portugalii. Na zwiedzających największe wrażenie robi Charola, czyli pierwsza świątynia Zakonu Templariuszy, która została wybudowana na planie szesnastoboku w ten sposób, że zakonnicy mogli uczestniczyć w Mszy na koniach. W godzinach popołudniowych zwiedzanie malowniczej **Jaskini Monety** (Grutas de Moeda). Podziemna trasa turystyczna liczy przeszło 350 metrów i prowadzi przez kolejne sale, w których podziwiać można bogactwo form naciekowych w postaci imponujących stalaktytów i stalagmitów. Wewnątrz jaskini panuje stała temperatura 18 °C. Wieczorem obiadokolacja. Dla chętnych udział w modlitwie różańcowej i procesji światła połączonej z niesieniem figury Matki Bożej. Nocleg

7 dzień: Wczesne śniadanie i przejazd do **LIZBONY**. Zwiedzanie: zabytkowa średniowieczna dzielnica z pchlim targiem Alfama, położona u stóp Zamku Św. Jerzego, katedra Se, kościół Św. Antoniego Padewskiego- stojący w miejscu domu rodzinnego Świętego, dzielnica Belem, z pięknym klasztorem Hieronimitów, Pomnik Odkrywców, którzy z Lizbony wyruszyli na podbój Nowego Świata oraz Wieża Belem. Powrót do hotelu w Fatimie na obiadokolację i nocleg.

8 dzień: Po śniadaniu Msza Św. i ostatnie chwile w Fatimie. O 12:00 przejazd na lotnisko w Porto. O godz. 16:30 wylot do Krakowa z przesiadką we Frankfurcie. Transfer autokarem do miejsca wyjazdu (powrót ok. 2:00 w nocy).

CENA: 3.700 zł/os. (kalkulowana dla grupy 40-45 os.)

ŚWIADCZENIA:

- przelot samolotem, opłaty lotniskowe, bagaż;
- przejazdy klimatyzowanym, komfortowym autokarem w Polsce i Portugalii;
- zakwaterowanie: 7 noclegów w hotelach 2*/3* (1 nocleg w Porto, 1 nocleg w Santiago de Compostela, 5 noclegów w Fatimie), pokoje 2-3- osobowe z łazienkami;
- wyżywienie: 7 śniadań i 7 obiadokolacji,
- opieka pilota- przewodnika, opieka kapłana;
- ubezpieczenie KL , NNW, CP (choroby przewlekłe), bagaż SIGNAL IDUNA S.A. (ochrona poszerzona o zachorowanie na COVID 19);
- składki na Turystyczny Fundusz Gwarancyjny i Turystyczny Fundusz Pomocowy;
- śpiewnik pielgrzyma;
- rezerwacja mszy św.

UWAGI:

Na realizację programu należy przygotować kwotę 100 €/ os. (zbierane przez pilota). Podana kwota zawiera: bilety wstępu, degustację wina i rejs w Porto, lokalnych przewodników, takse turystyczną.

Program przygotowany w oparciu o loty Lufthansa z Krakowa:

TAM 02.07.2022 Kraków 06:05- Frankfurt 07:40, Frankfurt 09:30- Porto 11:15

POWRÓT 09.07.2022 Porto 16:30- Frankfurt 20:10, Frankfurt 22:05- Kraków 23:35

Przy zapisie obowiązuje zaliczka (opłata rezerwacyjna) w wysokości 1.000 zł.

Pozostałą kwotę uczestnicy opłacają w dogodnych dla siebie ratach z zastrzeżeniem, że całkowita należność za udział w pielgrzymce (3.700 zł) zostanie przelana na konto biura nie później niż 30 dni przed wyjazdem, czyli do 2 czerwca 2022 roku.

Wpłat dokonujemy na konto: Biuro Podróży VERO TRAVEL, 45-075 Opole ul. Krakowska 37, Santander Bank 74 1090 2138 0000 0001 4851 6811 z dopiskiem „Pielgrzymka do Fatimy, Parafia Kłodnica, imię i nazwisko uczestnika”

Opcjonalnie proponujemy wykupienie Ubezpieczenia Kosztów rezygnacji z imprezy, z powodów zdrowotnych, które działa również w przypadku rezygnacji z tytułu zachorowania na Covid-19 oraz nałożenia obowiązkowej kwarantanny na uczestnika.

Koszt wykupienia ubezpieczenia z powodu nagłego zachorowania uczestnika lub jego najbliższej rodziny to 5,5 % wartości pielgrzymki, czyli 204 zł. Można również wykupić ubezpieczenie rozszerzone o choroby przewlekłe. W tym przypadku składka to 7 %, czyli 259 zł.

Osoby zdecydowane powinny doliczyć kwotę ubezpieczenia (204 zł lub 259 zł) do opłaty rezerwacyjnej.